

Conexión VPN desde casa a la Oficina con Ubuntu 7.10

Para poder realizar una VPN es necesario tener instalado el *Network-manager-gnome* y *Network-manager-pptp*. Si no los tienes instalados, los puedes hacer desde: Sistema – Administración – Gestor de paquetes Synaptic. Una vez instalados, cerrar Sesión y volver a entrar.

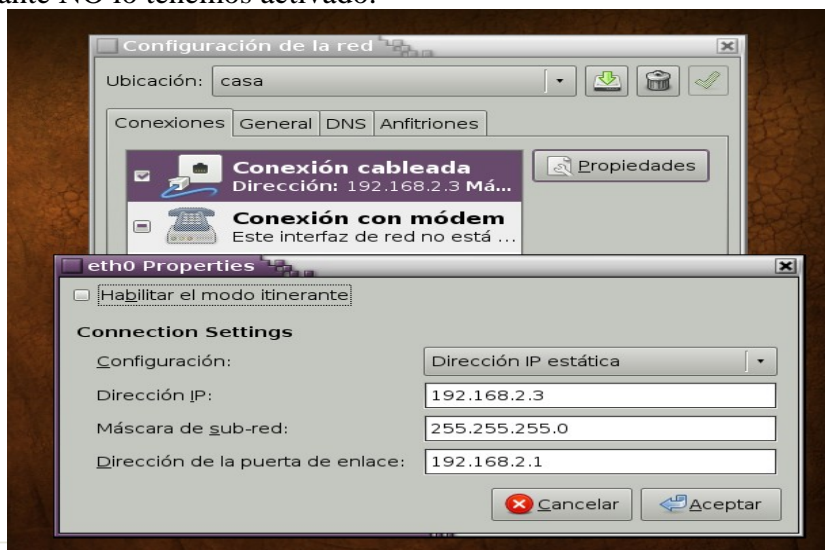
En la parte superior, al lado de la fecha/ reloj, en donde salen 2 ordenadores, le das click al botón primario del ratón – **Configuración Manual** y para que te aparezca la opción de crear/configurar una VPN, debes de entrar a Propiedades de la conexión que esté disponible y Habilitar el modo itinerante. Cerramos la Sesión y volvemos a entrar.

Una opción válida, es tener creadas 2 tipos de Ubicaciones, una para la red de CASA y otra para la red de la VPN (Oficina), cada una con sus datos de Dominio, DNS, ...; cuando queramos la conexión VPN escogemos la Ubicación de Oficina por ejemplo, cuando queramos la de CASA escogemos ésta.

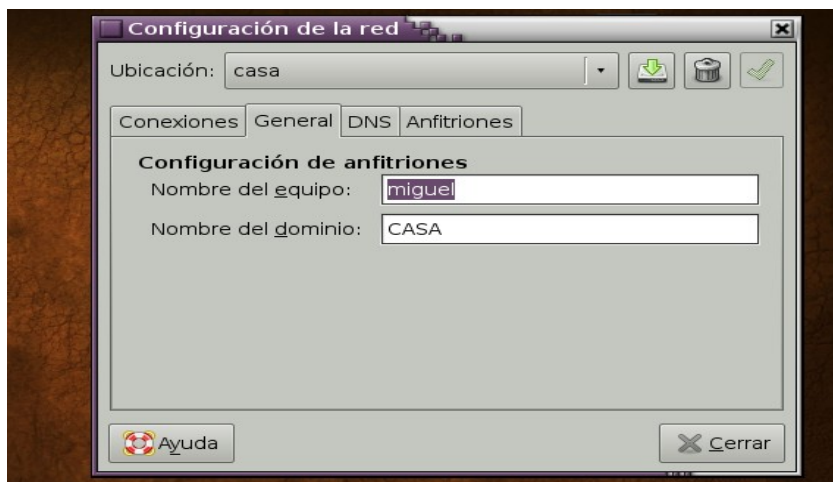
Podemos tener cada Ubicación con Ip de red diferente, por ej, para la de CASA una ip estática; y para la de la oficina, sin ip fija, ni máscara de subred,... se supone que al realizar la VPN el servidor al que nos conectamos nos asignará los datos de Ip, máscara, puerta de enlace,...

Crear las 2 Ubicaciones:

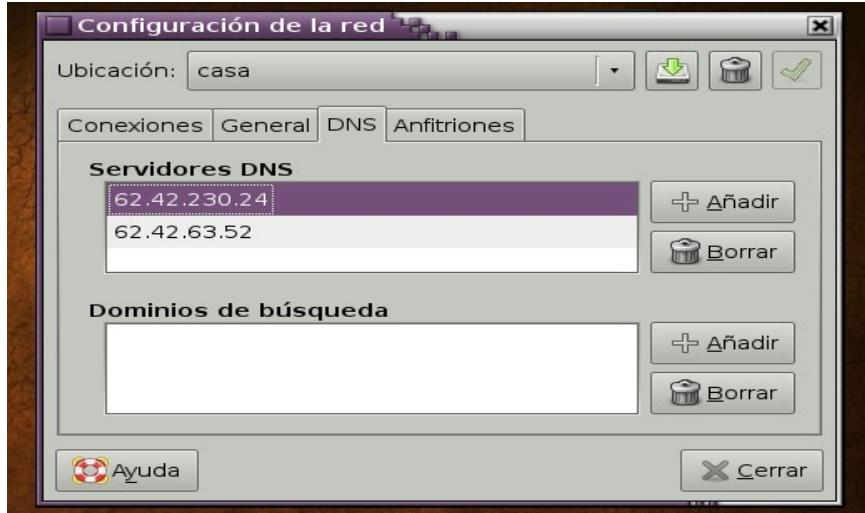
- **CASA**, con los datos de la ip de red, dominio ó grupo de trabajo, DNS,...; en esta ubicación el Modo Itinerante NO lo tenemos activado.



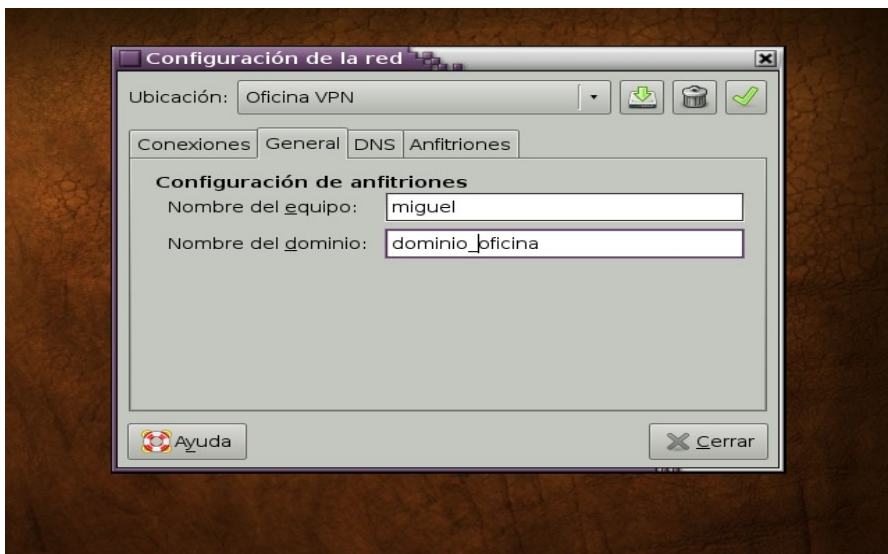
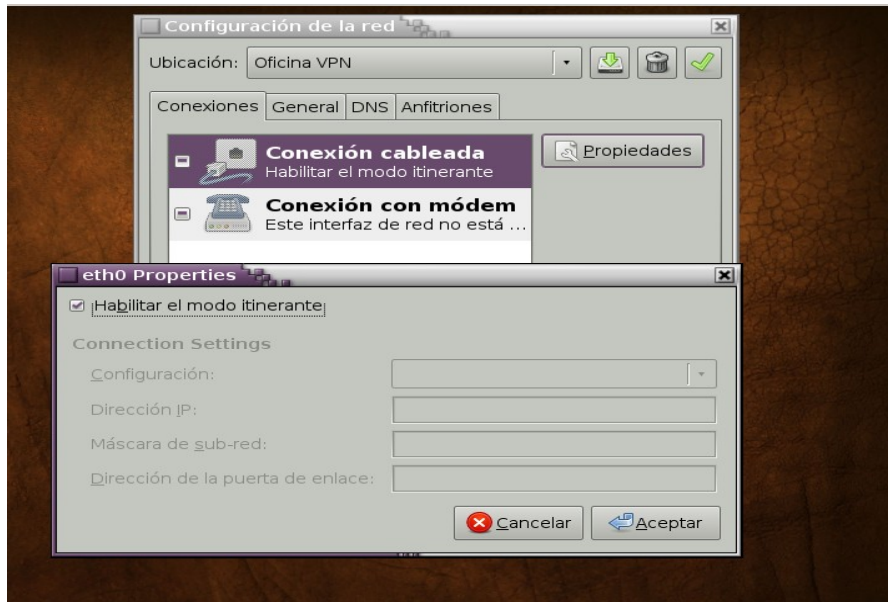
En la pestaña General, le decimos el Nombre del Equipo y del Dominio.

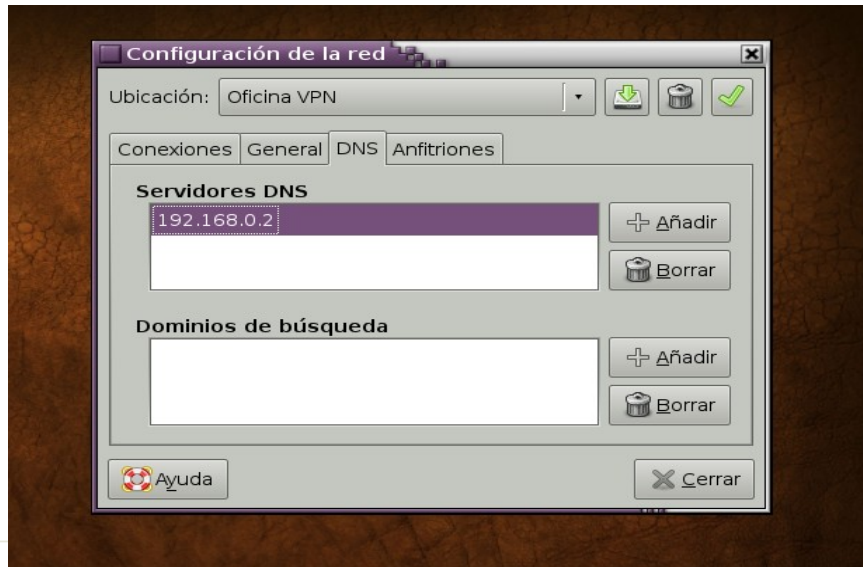


En la pestaña DNS, le colocamos las DNS.



- **Oficina VPN**, que SI está en modo itinerante, con los datos suyos de dominio, DNS...





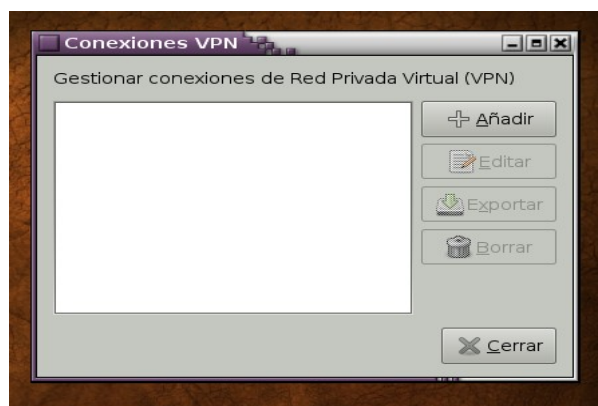
Nota: el problema que he tenido al realizar esta configuración con 2 ubicaciones distintas, es que después de estar conectado mediante la VPN elegida, cuando vuelvo a elegir la Ubicación de CASA, la mayoría de las veces no se refresca la Ip de red y demás datos, con lo que ya no se puede navegar por internet. Lo que hago es entrar a las propiedades de la conexión y cambiarle la puerta de enlace por otra, volverle a poner el valor bueno, aceptar y ya funciona todo como debel

El porqué de las 2 ubicaciones, es porque yo necesito tener un Ip fija en el pc de casa para poder conectarme desde el exterior y redirigir los puertos en el router a la ip del pc. Cuando habilitamos el Modo itinerante, se pierde la ip fija, y es el router el que da la Ip, aleatoria, al pc mediante el DHCP. Normalmente suele dar siempre la misma Ip al mismo pc, pero puede no ocurrir eso con lo que si queremos conectarnos desde el exterior no sabemos bien, a que ip de red local redirigir las entradas en el router.

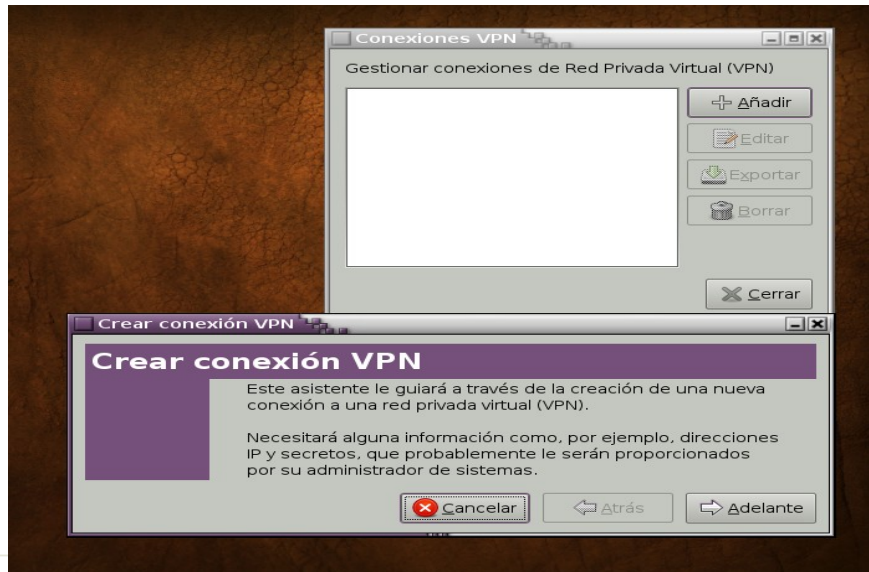
No sé si me habré explicado bien, pero lo he intentado.

Configurar VPN de tipo PPTP Tunel.

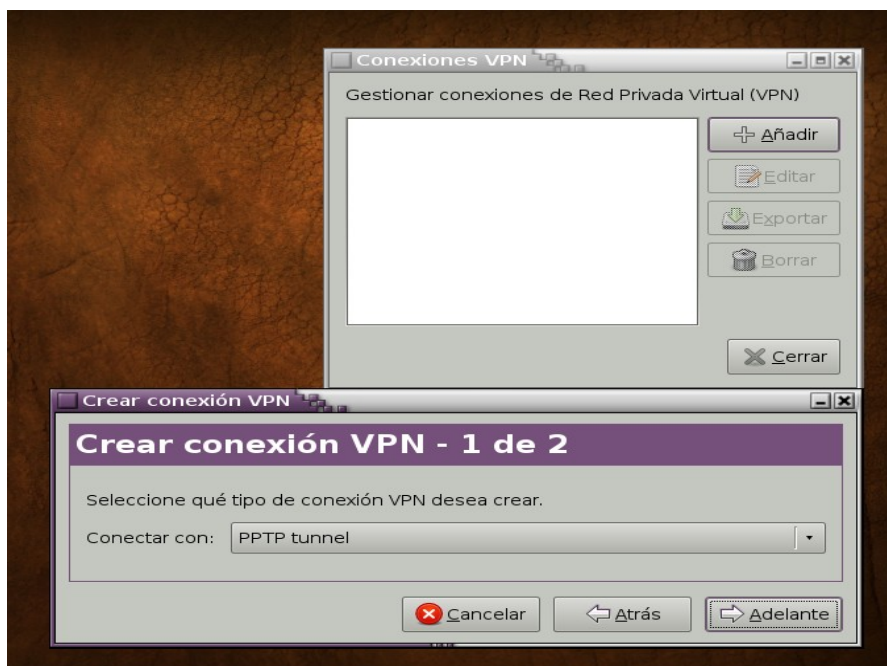
Dar click izquierdo(botón primario) al ratón, sobre los 2 ordenadores de la barra superior, aparecerá la opción de Conexión VPN - Configurar VPN.



Al seleccionar botón Añadir aparece un Asistente para configurar la VPN.

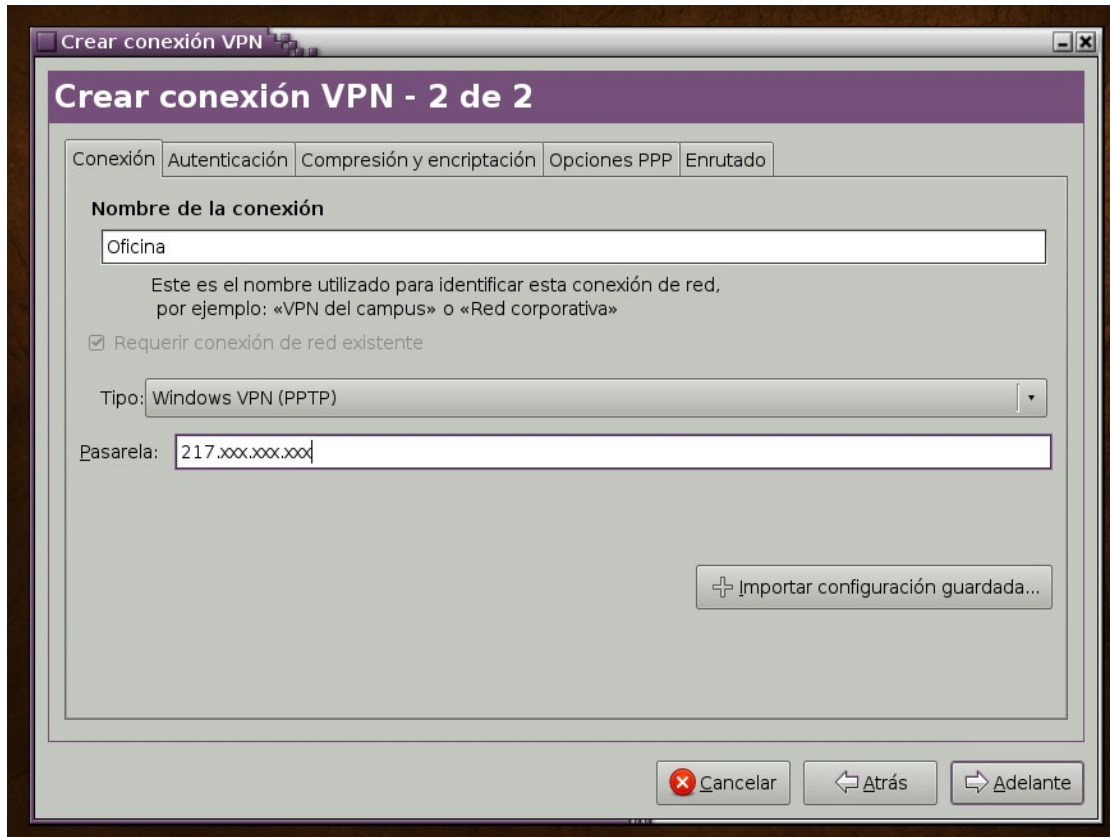


Seleccionamos Adelante, y en la siguiente ventana debemos decirle el Tipo de VPN que queremos realizar. Para este caso es de tipo PPTP tunnel.

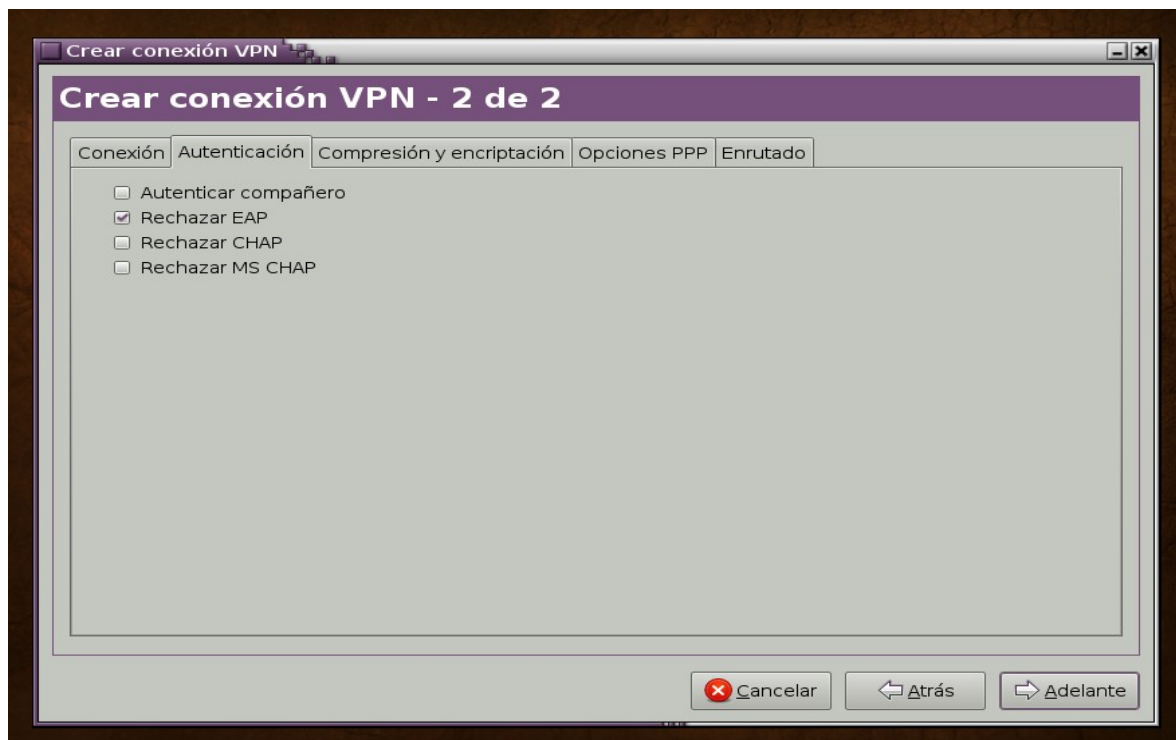


Pestaña Conexión:

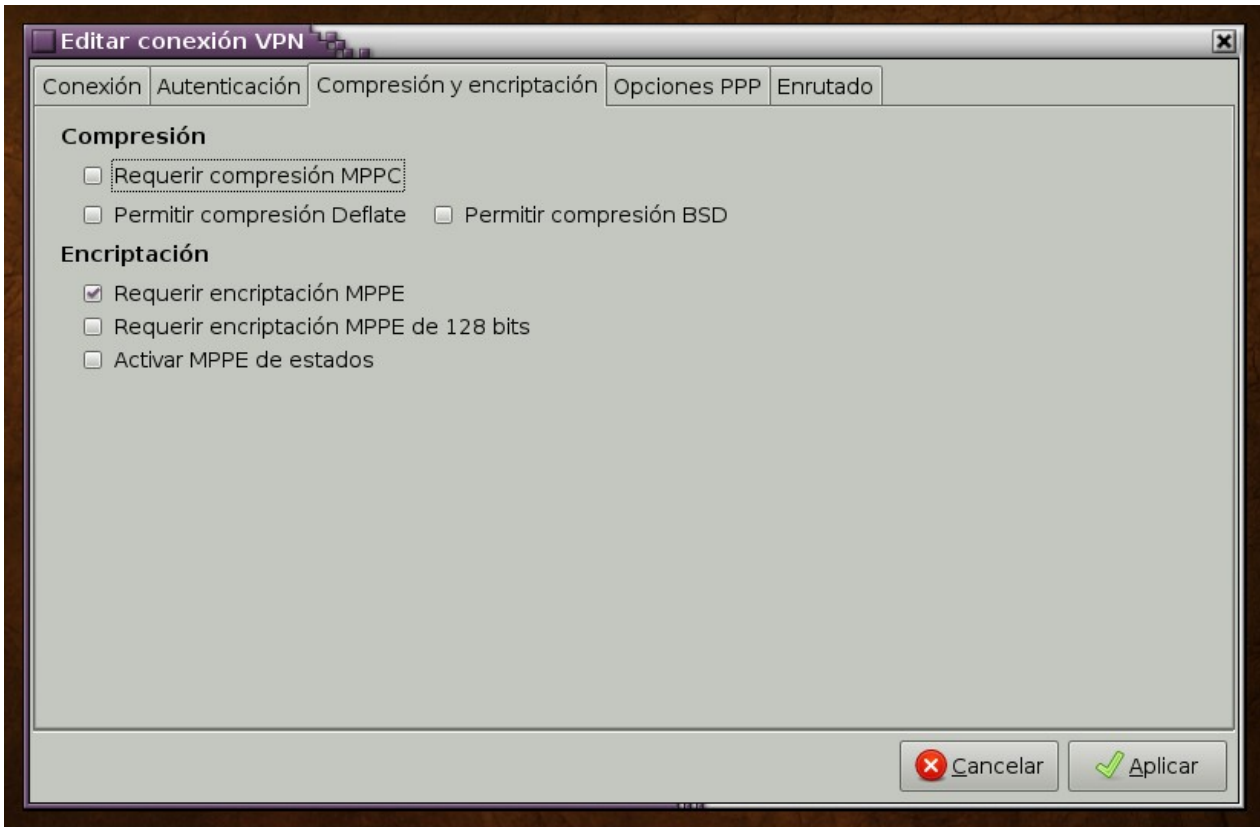
- Nombre la conexión, es el nombre que nosotros queremos darle a esa conexión.
- Pasarela: es la Ip pública del servidor al que queremos conectarnos



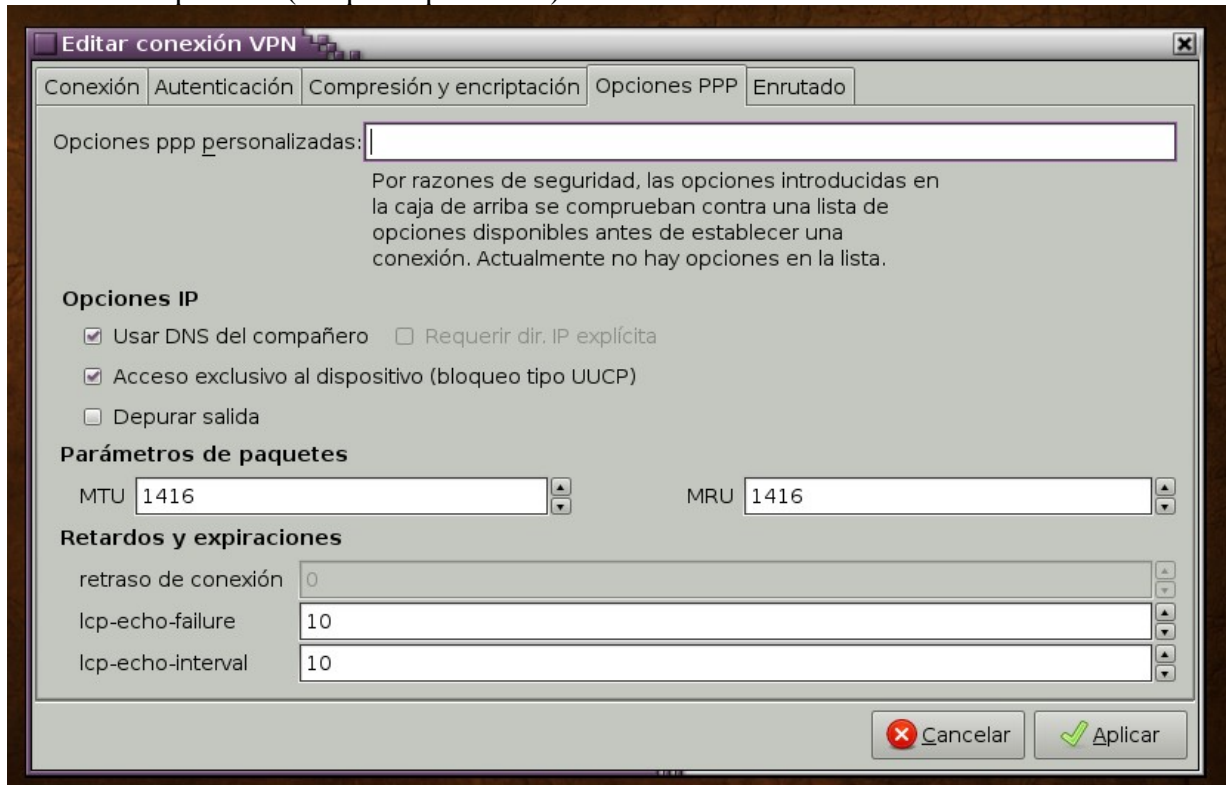
Pestaña Autenticación, debemos tener marcada la opción Rechazar EAP.



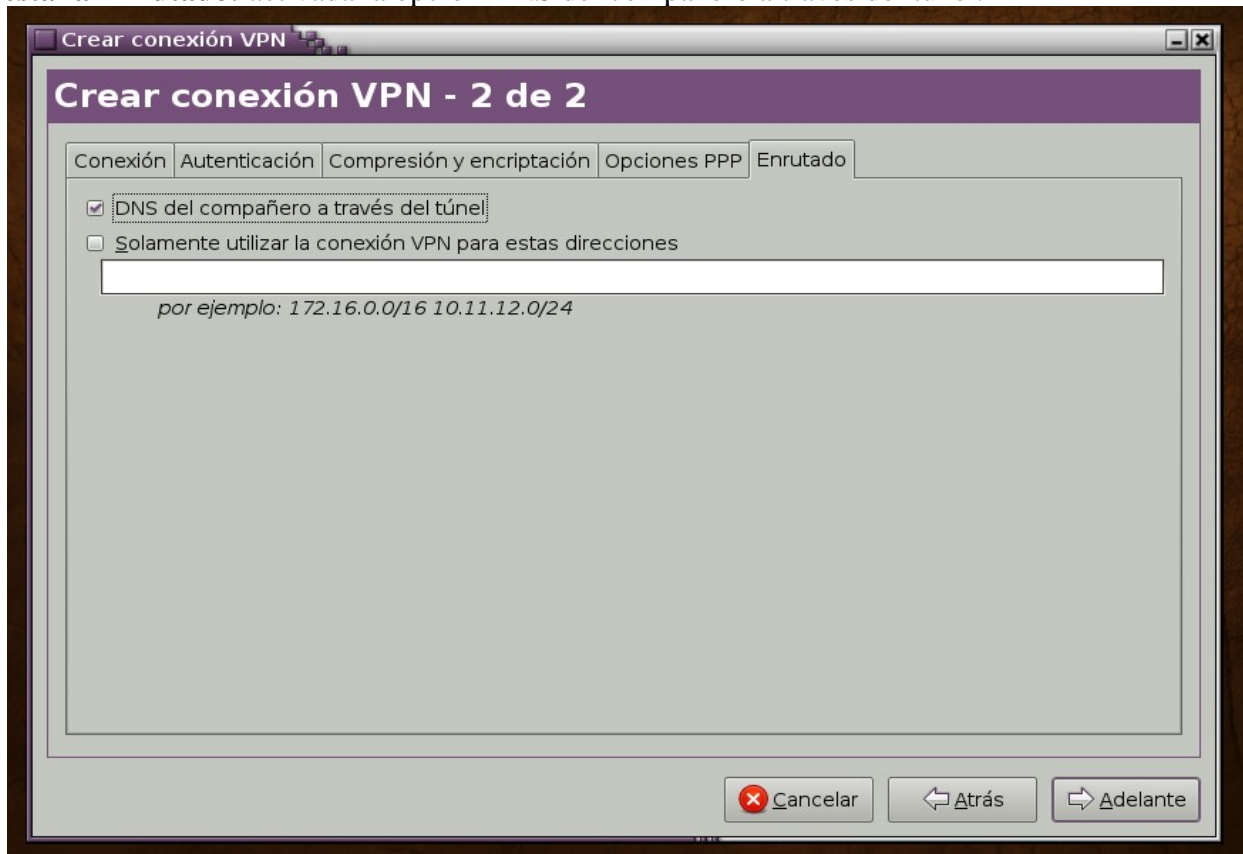
Pestaña Compresión y encriptación. Activada la opción Requerir encriptación MPPE.



Pestaña Opciones PPP: activadas la opciones de UsarDNS del compañero, y Acceso exclusivo al dispositivo (bloqueo tipo UUCP)



Pestaña Enrutado: activada la opción DNS del compañero a través del túnel.

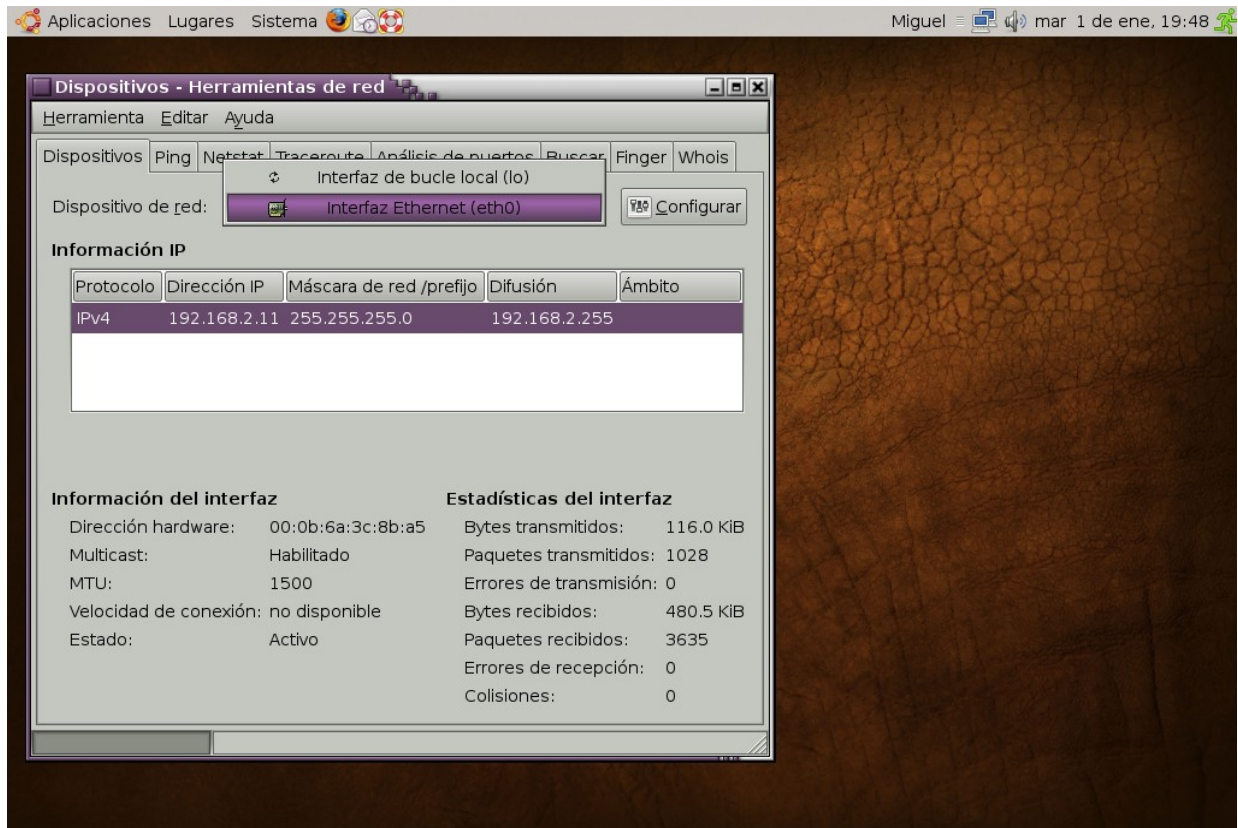


Apretamos Botón Adelante y finaliza la configuración. Ahora ya podemos escoger desde la barra superior, haciendo click izquierda del ratón sobre los 2 ordenadores la conexión creada. Veremos que tenemos una opción superior, tipo Red Cableada que es nuestra conexión directa de red; y dentro de Conexiones VPN, la conexión Oficina que hemos creado, la elegimos y enseguida nos pregunta el Usuario y Contraseña del usuario del dominio al que nos conectamos. Si está todo bien aparece un candado sobre los 2 ordenadores de la barra superior.



Ver la Ip local

Entrar a: Sistema – Administración – Herramientas de Red.



Si tuviéramos la conexión VPN establecida veríamos 3 dispositivos de red:

- Interfaz de bucle local (lo). Ip 127.0.0.1
- Interfaz Ethernet (eth0)
- Interfaz modem (ppp0)

cada una con su Ip correspondiente, menos la local que siempre es la misma.